



# **DER BESTE DRAHT ZUM PATIENTEN IST IMMER NOCH DER DIREKTE. DAS CENTRAXX® HOTLINE- MODUL.**

CentraXX Hotline – Natürlich ist das direkte Gespräch zwischen Arzt und Patient durch nichts zu ersetzen. Oftmals ist das aber weder möglich, noch erwünscht oder gar erforderlich. Hier bietet der Betrieb einer Telefon- und

E-Mailhotline als ein zusätzliches Kontakt- und Kommunikationsangebot die Vorteile der schnellen, leichten Erst-Kontaktaufnahme des Patienten mit einem Ansprechpartner in einem Krankenhaus.

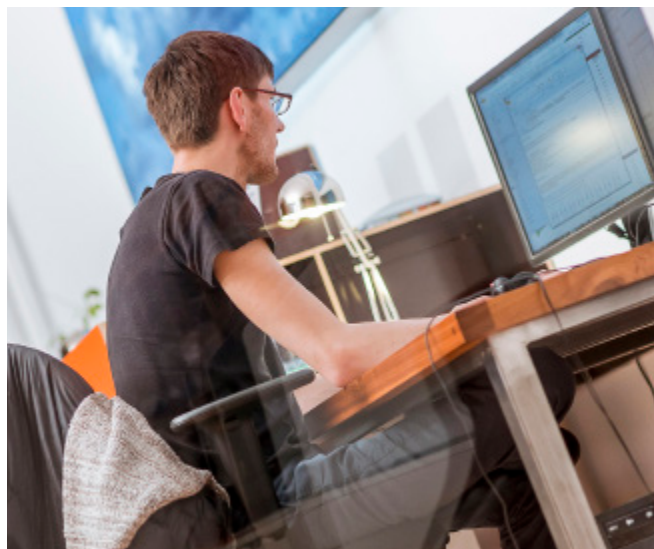
Die Hemmschwelle für die Kontaktaufnahme ist niedrig und das Angebot ist räumlich unabhängig. Dieser Punkt ist zunehmend besonders in Regionen mit einer schlechten Versorgungs- und Verkehrsinfrastruktur und/oder für eingeschränkt mobile Patienten von Bedeutung. Doch wirklich interessant wird die Einrichtung einer eigenen Hotline allerdings erst dann, wenn diese keine isolierte Insellösung ist, sondern Teil einer patientenzentrierten IT-Lösung.

Das CentraXX Hotline-Modul bietet der Klinik die Möglichkeit, bereits von der ersten Kontaktaufnahme an eine patientenzentrierte, integrierte Akte anzulegen. Durch die Sammlung aller verfügbaren Daten wird somit – quasi en passant – die spätere Einbringung geeigneter Patienten in klinische Studien und bei der Entwicklung von Forschungsprogrammen deutlich vereinfacht und die Verzahnung von Forschung und Heilbehandlung optimiert.

Das CentraXX-Hotline-Modul kann selbstverständlich innerhalb aller CentraXX-Systemlösungen integriert eingesetzt werden. Es ist von Haus aus mit der Möglichkeit ausgestattet, in alle gängigen KIS-/KAS-Systeme eingebunden zu werden. So eingesetzt bietet das CentraXX-Hotline-Modul:

- > **Ad hoc Hilfestellung für Patienten**
- > **Stärkung der Patientenakquise**
- > **Triage schon bei der Kontaktaufnahme (Klinisches CRM/Initial KIS)**
- > **Möglichkeit der elektronischen Terminvergabe über die Portalambulanzen der interdisziplinären Portalambulanz**

Die Erfahrung zeigt, dass die Nutzerzahlen dieses Kontakt- und Kommunikationsangebotes, nach einer gewissen Lern- und Informationsphase der Patienten, stark ansteigen und im Verlauf auch weitere Zielgruppen (z. B. Ärzte, Studenten) anspricht. Übrigens: im Rahmen der Förderung/Anerkennung z. B. als Onkologisches Spitzenzentrum (Cancer Comprehensive Center – CCC) durch die Deutsche Krebshilfe ist die Hotline unter anderem als zentrale Anlaufstelle für Krebspatienten ein wichtiges Kriterium.



Sie möchten mehr über das CentraXX Hotline-Modul erfahren? Oder Sie sind bereits CentraXX-Anwender und möchten auch dieses Modul in Ihre bestehende CentraXX-Architektur integrieren?

Dann wenden Sie sich an Stephan Reschke, Ihren direkten Ansprechpartner.

Denn: Die Zeit ist jetzt.

>[stephan.reschke@kairos.de](mailto:stephan.reschke@kairos.de)